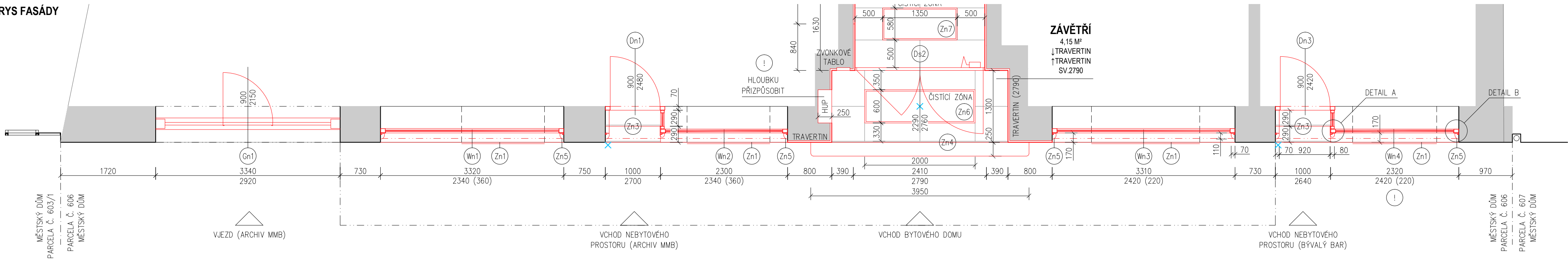


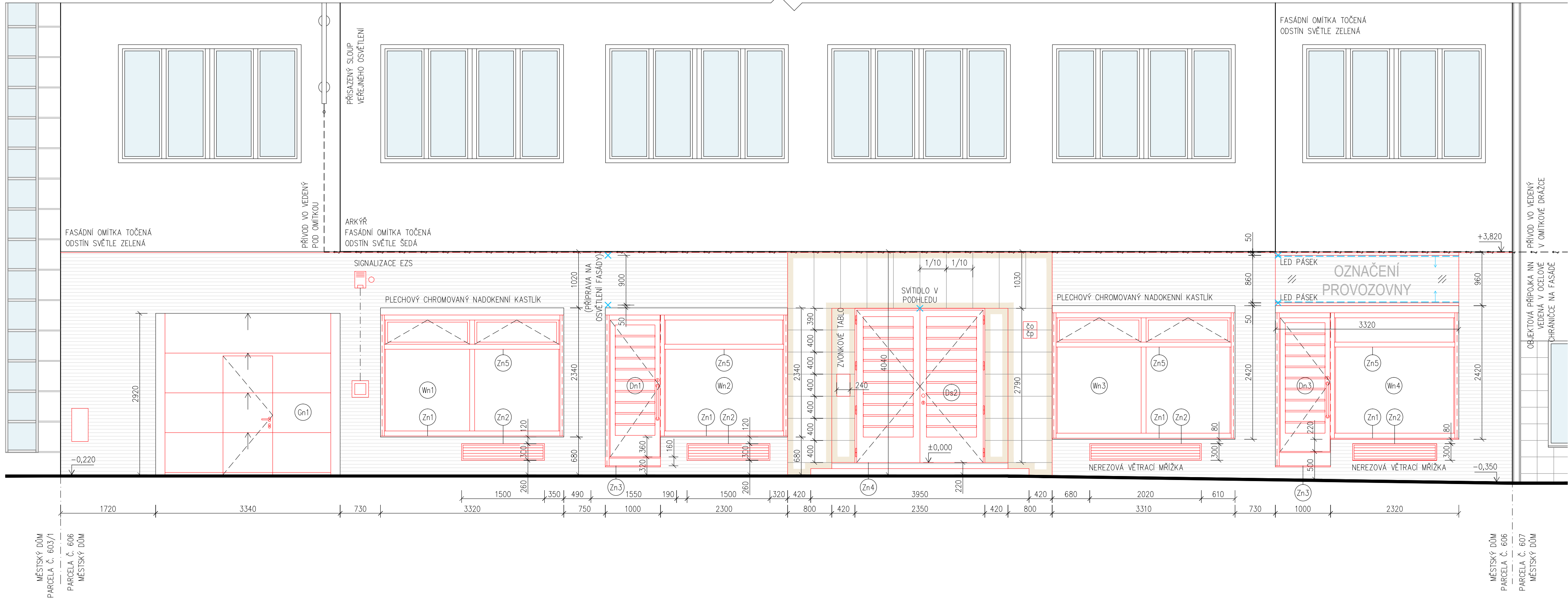
PŮDORYS FASÁDY

NAVRH  
M 1:50



POHLED JIHOZÁPADNÍ

NAVRH  
M 1:50



LEGENDA KONSTRUKCÍ

- STÁVAJÍCÍ KONSTRUKCE (MIMO VSTUPNÍ HALU A FASÁDU NEZAMĚŘENO)
- NOVÉ KONSTRUKCE

LEGENDA POVRCHŮ

- NOVÝ OBKLAD KAMENNÝMI DESKAMI - TRAVERTIN
- PÓRY V KAMENI UZAVŘENY TRANSPARENTNÍ PRYSKYŘICÍ
- NOVÁ OMYVATELNÁ OMÍTKA S HORIZONTÁLNÍM DRÁŽKOVÁNÍM, ODSTÍN OKROVÁ

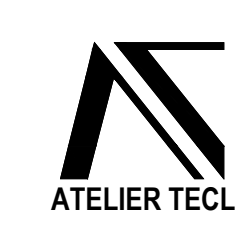
LEGENDA KONCOVÝCH PRVKŮ

- SVĚTELNÝ VÝVOD
- LED PÁSKY (SMĚR SVÍCENÍ)

POZNÁMKA

- EXTERIÉR
- NA FASÁDĚ, ZACHOVAT PŘÍVOD VEŘEJNÉHO OSVĚTLENÍ, VEDEN V DRÁŽCE POD ARKÝŘEM.
  - STÁVAJÍ PŘÍPOJKU NN VEDENOU V OCELOVÉ CHRÁNICĚ PŘED LÍCEM FASÁDY ZASEKAT DO DRÁŽKY VE ZDIVU A ZAPRAVIT.
  - VE FASÁDĚ BUDE 20 MM ŠÍŘOKÁ DRÁŽKA PRO PŘÍVOD VO MEZI PARTEREM A FASÁDOU 2.NP V MÍSTĚ POD ARKÝŘEM.
  - OBĚ USTUPUJÍCÍ SCHODIŠTĚ DO NEBYTOVÝCH PROSTORŮ VYSTĚRKOVAT, STUPNICE I PODSTUPNICE, ODSTÍN SVĚTLÉ ŠEDÁ.
  - NOVĚ OSADIT PŘEKLAD U PARAPETU VÝPLNĚ Wn4 NAD VĚTRACÍM OTVOREM.
  - V NOVĚ NICE V ZÁDVEŘÍ BUDE NOVÁ OCELOVÁ SKŘÍŇ HUP, ZAPUŠTĚNÁ V KAMENNÉM OBKLADU. DVÍŘKA Z MATNÉ NEREZI.
  - NOVĚ MŘÍŽKY V SOKLU (Zn2) – NEREZOVÝ RÁMEČEK A PEVNĚ ŠIKMÉ VĚTRACÍ LAMELY, LICOVAT S FASÁDOU.
  - NOVĚ PARAPETY (Zn1) BUDOU Z NEREZOVÉHO PLECHU S MINIMÁLNÍ OKAPNICÍ.
  - HRANY STĚRKOVANÝCH SCHODIŠTĚVÝCH STUPNÍŮ OPATŘIT NEREZOVOU "L" LIŠTOU (Zn3), POHLEDOVÁ ŠÍŘKA 20/20 MM.
  - KAMENNOU DLAŽBU V HLAVNÍM VSTUPU UKONČIT NEREZOVOU "L" LIŠTOU (Zn4), POHLEDOVÁ ŠÍŘKA 20/0 MM.
  - NOVĚ VÝPLNĚ OTVORŮ Wn1, Wn2, Wn3, Wn4, Dn1 A Dn3 OBLOŽIT CHROMOVANÝM PLECHEM (Zn5), RÁM, SLOUPEK, PAŽDÍK, ŠPALETY A NADOKENNÍ KASTLÍK. DLE PŘÍLOŽENÉHO DETAILU.
  - NOVĚ VÝPLNĚ OTVORŮ VE FASÁDĚ BUDOU Z HLINÍKOVÝCH PROFILŮ S IZOLAČNÍM DVOJSKLEM, TLOUŠŤKA 70 MM, POHLEDOVÁ ŠÍŘKA 90 MM.
  - PŘEDSAZENÝ SCHODIŠTĚVÝ STUPEŇ V HLAVNÍM VSTUPU REMODELOVAT A VYSTĚRKOVAT, ODSTÍN SVĚTLÉ ŠEDÁ.
  - NOVĚ DVÍŘKA VE FASÁDĚ KOLEM GARÁŽOVÝCH VRAT, PŘÍVOD MATNÁ NEREZ.
  - KAMENNÝ OBKLAD PODHLEDU ZÁDVEŘÍ, SPÁRORĚZ NAVAŽUJE NA PŘEDNÍ PLOCHU PORTÁLU, UPROSTŘED PLOCHY BUDE SVĚTELNÝ VÝVOD.
  - PODKLAD PRO OZNAČENÍ PROVOZOVNÝ, SKLENĚNÁ PŘEDSAZENÁ TABULE (50 MM PŘED LIC FASÁDY), LOGO NEBO TEXT NALEPENÝ NA SKLE JAKO "POZITIVNÍ" GRAFIKA. SKLO KOTVENO NAHORĚ A DOLE NA NEREZOVÝ JÁKL 30/50 KOTVENÝ DO FASÁDY. MEZI NOSNÝMI PROFILY JSOU LED PÁSKY V HLUBOKÉ ALU LIŠTĚ S DIFUZOREM – SVÍTÍ DOLE A NAHORU, PROTI SOBĚ, POD GRAFIKU.
  - NOVÁ VENKOVNÍ ČISTIČÍ ZÓNA, NEREZOVÝ ROST SE ZAPUŠTĚNÝM RÁMEČKEM.
- INTERIÉR
- NOVÁ KAMENNÁ DLAŽBA OD VSTUPU AŽ K JALOVÉMU STUPNÍ SCHODIŠTĚ – TRAVERTIN.
  - NOVÝ KAMENNÝ OBKLAD STĚN OD VSTUPU AŽ KE SCHODIŠTĚ – TRAVERTIN.
  - PŮVODNÍ OMÍTKY STĚN A PODHLEDU LOKÁLNĚ VYSPRAVIT A PŘEVÉST NOVOU VÝMLBU, ODSTÍN BILÁ.
  - STÁVAJÍCÍ VÝVODY SVĚTEL A VYPÍNAČŮ OSADIT NOVÝMI SVĚTLIDLY A VYPÍNAČI DLE VÝBERU ARCHITEKTA.
  - V NOVĚ NICE BUDOU 3 NOVÉ ROZVODNICE – (1) BYTOVÝ DŮM, (2) NEBYTOVÝ PROSTOR NAPRAVO A (3) NEBYTOVÝ PROSTOR NALEVO (ARCHIV). DVÍŘKA Z MATNÉ NEREZI.
  - V NOVĚ NICE U VSTUPU DO OBJEKTU BUDE NOVÉ ZVONKOVÉ TABLO, ZAPUŠTĚNÉ V KAMENNÉM OBKLADU. PŘÍVOD MATNÁ NEREZ.
  - V NOVĚ NICE NAPROTÍ SCHODIŠTĚ BUDOU NOVÉ POŠTOVNÍ SCHRÁNKY, ZAPUŠTĚNÉ V KAMENNÉM OBKLADU. PŘÍVOD MATNÁ NEREZ.
  - V NOVĚ NICE NAPROTÍ SCHODIŠTĚ BUDE NOVÁ SKŘÍŇ HUP. DVÍŘKA Z MATNÉ NEREZI.
  - NOVÁ VÝPLŇ, KTERÁ NAHRAŽUJE MŘÍŽ BUDE UMÍSTĚNA NA KONCI SCHODIŠTĚVÉHO RAMENE, VE 2.NP. BUDE PROSKLENÁ S DŘEVĚNÝM RÁMEM. MÍSTNOST NA POPELNICE ODVĚTRAT NUCENĚ. POKUD MOŽNO POTRUBÍM PŘES SKLEPNÍ PROSTOR DO MŘÍŽKY V SOKLU FASÁDY.
  - OCELOVÉ POTRUBÍ VEDLE SCHODIŠTĚ OPATŘIT NATĚREM. ODSTÍN DLE KONSTRUKCE A DVEŘÍ VÝTAHU.
  - NOVÁ VNITŘNÍ ČISTIČÍ ZÓNA, ROHOŽ, ZAPUŠTĚNÝ NEREZOVÝ RÁMEČEK.
  - SPÁRORĚZ KAMENNÉHO OBKLADU PODLAHY A STĚN MÁ NA SEBE NAVAŽOVAT!

VŠECHNY ROZMĚRY JE NUTNÉ PŘED VÝROBU A MONTÁŽÍ OVĚŘIT NA STAVBĚ!



ATELIER TECL

0,000 = 000,000 m n. m. B.p.v.

ATELIER TECL s.r.o.  
GROHOVA 51  
602 00 BRNO  
+420 544 212 348  
www.ateliertecl.cz

ZODPOVĚDNÝ PROJEKTANT	ING. ARCH. LUKÁŠ TECL	razítka a číslo paré
VEDOUČÍ PROJEKTU	ING. ARCH. LUKÁŠ TECL	
ARCHITEKT	ING. ARCH. LUKÁŠ TECL	
VYPRACOVAL	ING. ARCH. MARTIN DOLEŽEL	
KONTROLOVAL	ING. ARCH. LUKÁŠ TECL	
STAVEBNÍK: Statutární město Brno, městská část Brno-střed, Dominikánská 2, 601 69 Brno		

DOKUMENTACE PRO PROVÁDĚNÍ STAVBY

NÁZEV A MÍSTO STAVBY

**OPRAVA PARTERU DOMU A NAVAZUJÍCÍCH PROSTOR - KOLIŠTĚ 29**

Koliště 645/29, 602 00 Brno-střed, p.č.606, k.ú. Brno město

OBJEKT	FORMÁT	8A4
	DATUM	02/2017
	STUPEŇ	DPS
	ZAK. ČÍSLO	2016044
	MĚŘÍTKO	1:50
NÁZEV DOKUMENTU	ČÍSLO PŘÍLOHY	
NÁVRH - FASÁDA	D.1.1.06	